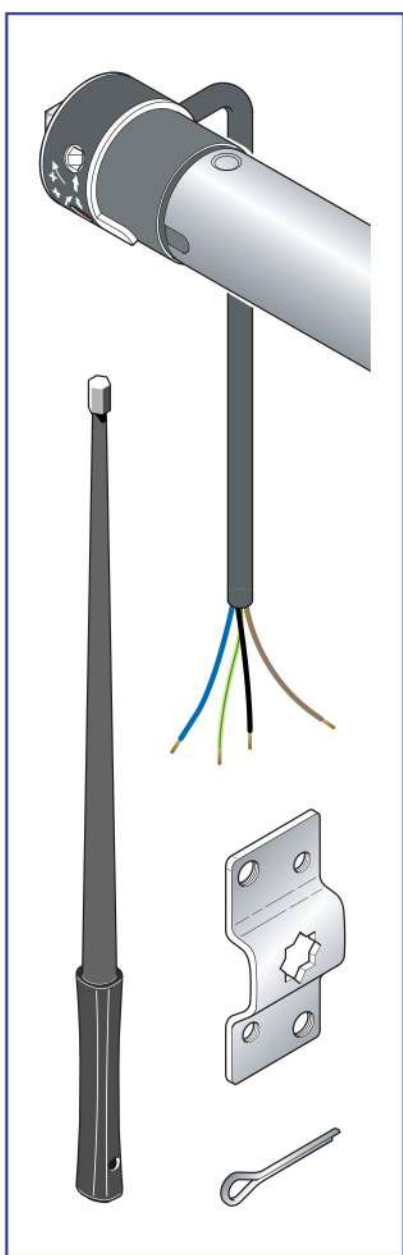


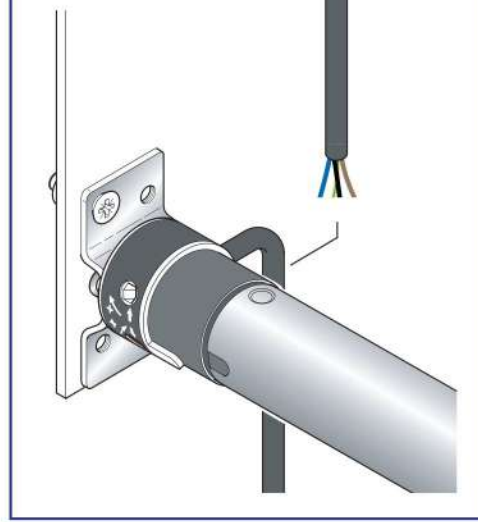
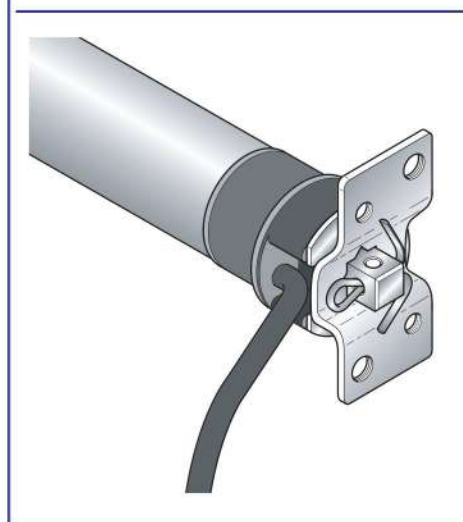
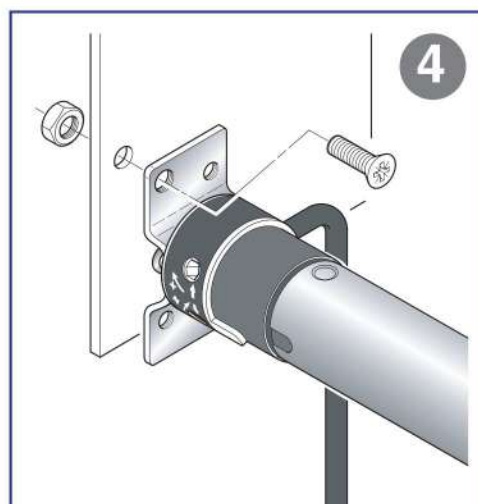
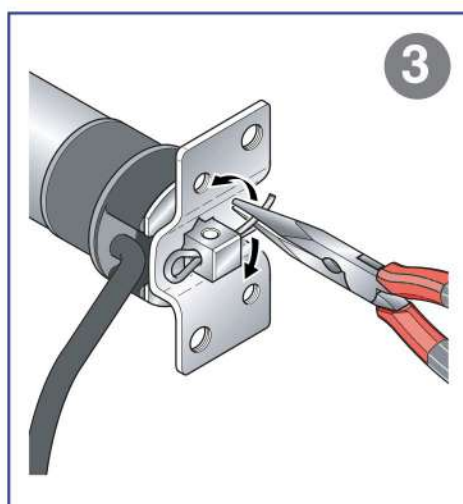
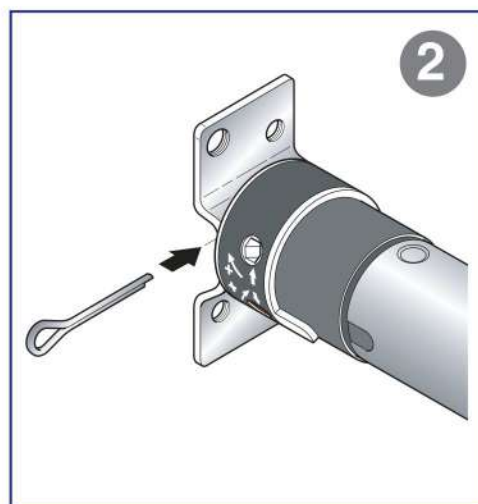
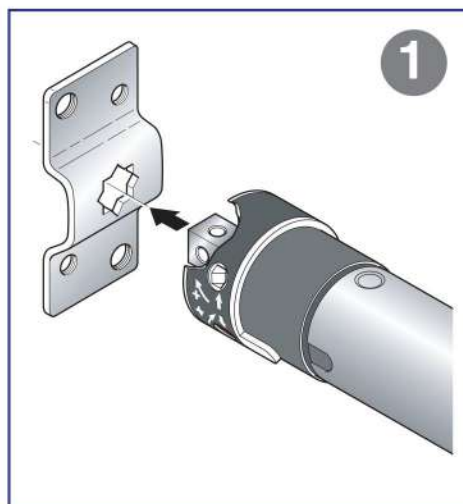
Les outils

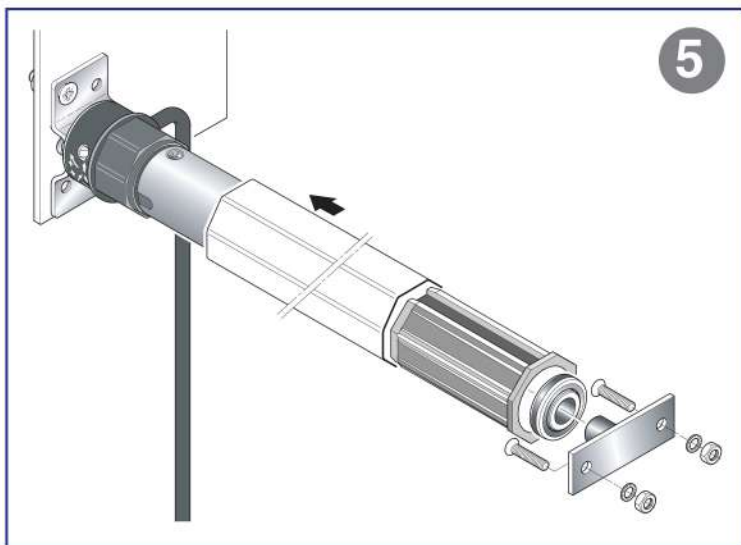


LE KIT

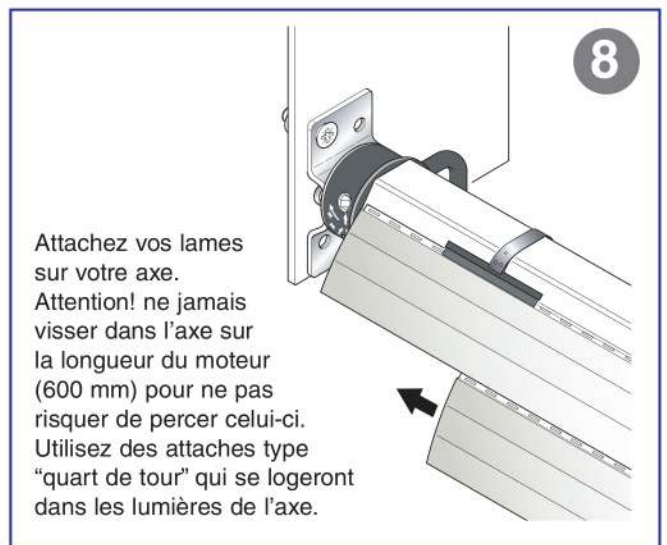


Le montage



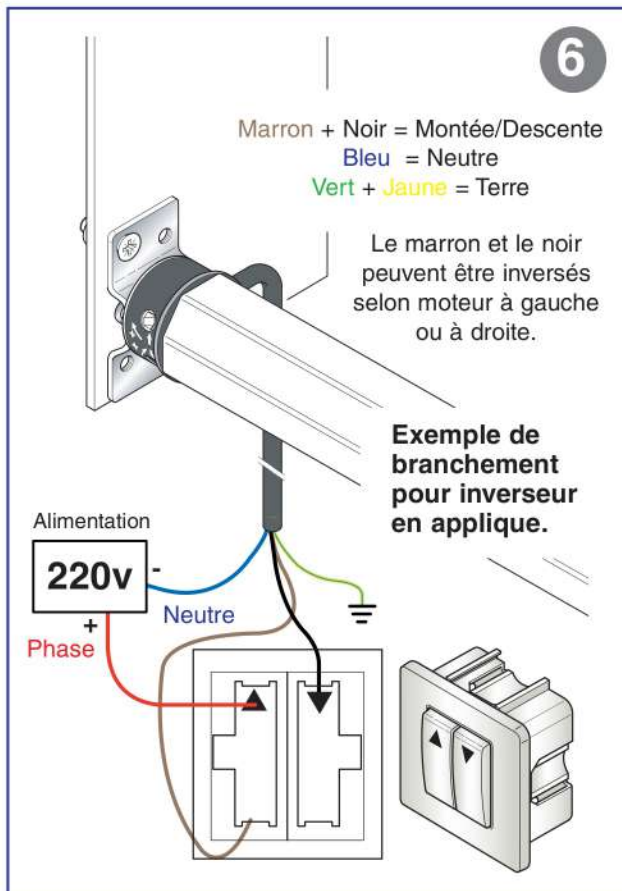


5



8

Attachez vos lames sur votre axe.
Attention! ne jamais visser dans l'axe sur la longueur du moteur (600 mm) pour ne pas risquer de percer celui-ci. Utilisez des attaches type "quart de tour" qui se logeront dans les lumières de l'axe.



6

Marron + Noir = Montée/Descente
Bleu = Neutre
Vert + Jaune = Terre

Le marron et le noir peuvent être inversés selon moteur à gauche ou à droite.

Exemple de branchement pour inverseur en applique.

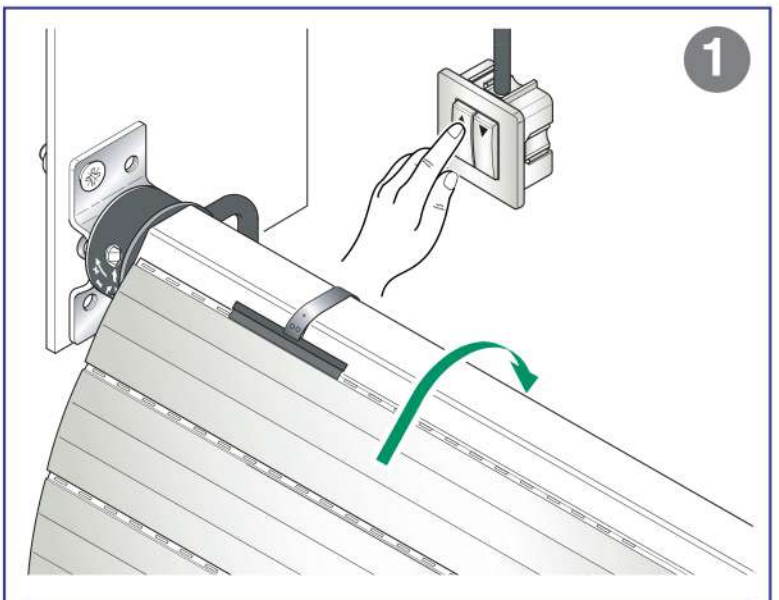
Alimentation

220v

Neutre

Phase

Les réglages



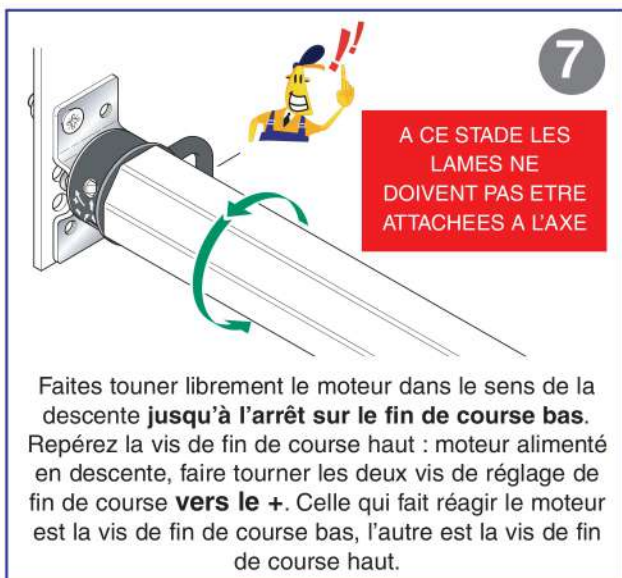
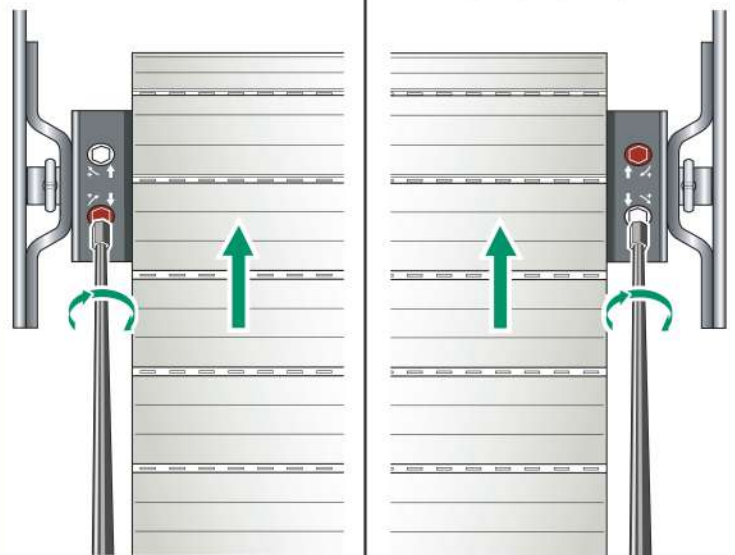
1

3 - Pour régler votre fin de course haute, tournez la molette dans le sens indiqué ci-dessous à l'aide de l'outil fourni pour ce réglage.

2

MOTEUR à GAUCHE

MOTEUR à DROITE



7

A CE STADE LES LAMES NE DOIVENT PAS ETRE ATTACHEES A L'AXE

Faites tourner librement le moteur dans le sens de la descente **jusqu'à l'arrêt sur le fin de course bas**. Repérez la vis de fin de course haut : moteur alimenté en descente, faire tourner les deux vis de réglage de fin de course **vers le +**. Celle qui fait réagir le moteur est la vis de fin de course bas, l'autre est la vis de fin de course haut.